

# SISTEMI DI MISCELAZIONE AUTOMATICI

[www.cmspray.it](http://www.cmspray.it)



*C.M. SPRAY S.r.l. fondata nel 1988 opera nel settore della verniciatura con la fornitura di sistemi, impianti e macchine per la spruzzatura di vernici a liquido ed a polvere. La società, con sede operativa a Carbonera (TV), da sempre lavora per offrire ai suoi clienti ed al mercato soluzioni efficaci ed affidabili nel rivestimento delle superfici. Grazie all'esperienza acquisita, la **CM SPRAY S.r.l.** offre un servizio di consulenza, assistenza e vendita che accompagna qualsiasi cliente nella progettazione, sviluppo e gestione del proprio reparto di verniciatura. Inoltre grazie alle nuove apparecchiature innovative che si aggiungono continuamente alla vasta gamma di prodotti già distribuiti viene offerta ai clienti la possibilità di adeguare i loro impianti di spruzzatura ai nuovi prodotti sviluppati dalla ricerca. La **C.M. SPRAY S.r.l.** si rivolge al mercato del futuro consapevole di poter dare a tutti i propri clienti quelle risposte tecniche che necessitano alle aziende che vogliono progredire nella qualità e nell'abbattimento dei costi dei loro prodotti e dei loro processi. In questi anni la **C.M. SPRAY S.r.l.** ha fatto della qualità e dell'esperienza il proprio biglietto da visita.*



**C.M. SPRAY S.R.L. Via T. Salsa, 10 z.i. 31030 CARBONERA (TV) ITALY**

Sede Legale : Via Lanzaghe, 32/D - 31057 SILEA (TV)

Tel. 0422.398768 - Fax 0422.398594 - [www.cmspray.it](http://www.cmspray.it) e-mail: [cmspray@cmspray.it](mailto:cmspray@cmspray.it)

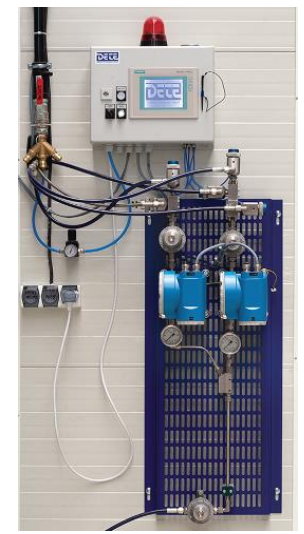
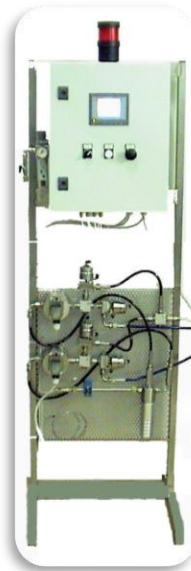
P.IVA 02098100262 - R.E.A. Treviso n.0188412 - Reg. Imp. TV n. 02098100262 - Cap.soc. € 10.400,00 i.v.

# SISTEMI MISCELAZIONE AUTOMATICI



[www.cmspray.it](http://www.cmspray.it)

*I sistemi di miscelazione proporzionale in automatico per vernici multicomponenti sono in grado di miscelare la maggior parte delle vernici epossidiche e/o poliuretaniche. I sistemi possono essere alimentati sia in bassa pressione come in alta pressione, il margine di errore potenziale nella catalisi può essere inferiore all'1% in funzione dei modelli utilizzati. I due componenti separati arrivano alla camera di miscelazione e solamente dal miscelatore elicoidale in poi la vernice viene mescolata. Il risparmio enorme delle vernici che vengono miscelate automaticamente solo per la parte necessaria alla spruzzatura e nel momento dell'esecuzione della fase di verniciatura. La quantità predeterminabile di solvente da utilizzare per la pulizia dell'impianto, senza possibili eccessi da parte dell'operatore. Il risparmio della vernice smaltita dato che non ci sono sprechi, rendono l'investimento appetibile. La tempistica per il recupero di tale investimento è molto breve, dato che i vantaggi sono notevoli ed il costo di esercizio è molto basso.*



**C.M. SPRAY S.R.L. Via T. Salsa, 10 z.i. 31030 CARBONERA (TV) ITALY**

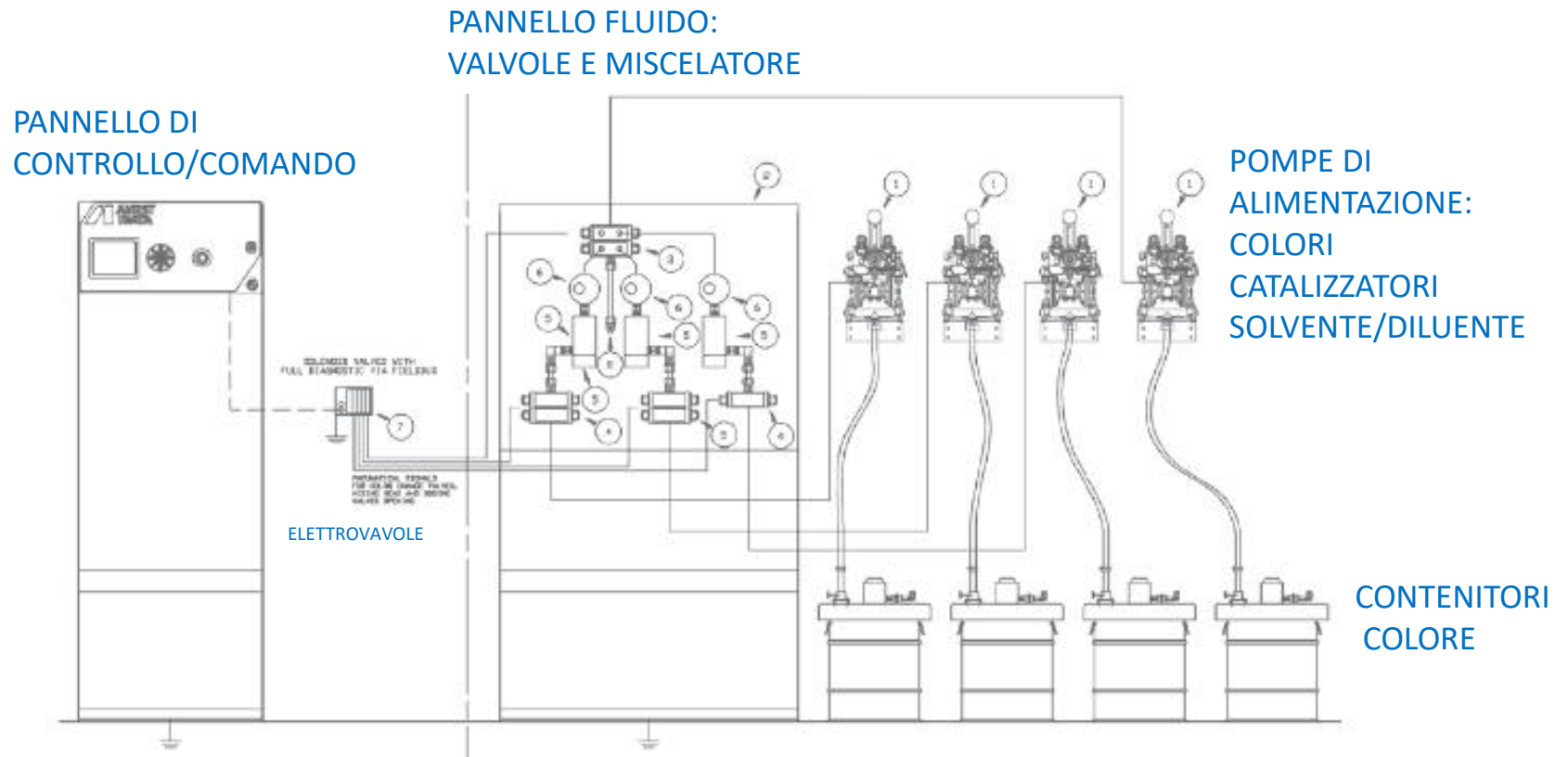
Sede Legale : Via Lanzaghe, 32/D - 31057 SILEA (TV)

Tel. 0422.398768 - Fax 0422.398594 - [www.cmspray.it](http://www.cmspray.it) e-mail: [cmspray@cmspray.it](mailto:cmspray@cmspray.it)

P.IVA 02098100262 - R.E.A. Treviso n.0188412 - Reg. Imp. TV n. 02098100262 - Cap.soc. € 10.400,00 i.v.

*I sistemi di miscelazione proporzionale in automatico per vernici multicomponenti rappresentano lo stato dell'arte nella verniciatura attuale*

**CONFIGURAZIONE TIPICA:**



**C.M. SPRAY S.R.L. Via T. Salsa, 10 z.i. 31030 CARBONERA (TV) ITALY**

Sede Legale : Via Lanzaghe, 32/D - 31057 SILEA (TV)

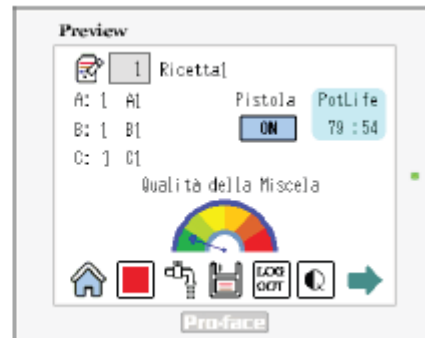
Tel. 0422.398768 - Fax 0422.398594 - [www.cmspray.it](http://www.cmspray.it) e-mail: [cmspray@cmspray.it](mailto:cmspray@cmspray.it)

P.IVA 02098100262 - R.E.A. Treviso n.0188412 - Reg. Imp. TV n. 02098100262 - Cap.soc. € 10.400,00 i.v.

*Il sistema basato su misuratori massici ad ingranaggi dispone di affidabili pompe, ha un funzionamento SEMPLICE ed è sempre pronto per l'utilizzo. L'intuitivo display LCD a icone permette di impostare, gestire e monitorare il sistema durante il suo funzionamento*

### **DISPLAY FACILE DA USARE**

- Semplici opzioni di funzionamento: standby, spruzzatura, spurgo e svuotamento
- Permette di visualizzare il rapporto di miscelazione, la durata utile e la portata del flusso del materiale
- Colori facili da cambiare sulle macchine di misurazione
- Lo schermo è utilizzato per controllare i costi e per creare reports di carattere ambientale
- Notifiche di manutenzione programmabili: cicli della pompa, cicli della valvola e durata del filtro



**C.M. SPRAY S.R.L. Via T. Salsa, 10 z.i. 31030 CARBONERA (TV) ITALY**

Sede Legale : Via Lanzaghe, 32/D - 31057 SILEA (TV)

Tel. 0422.398768 - Fax 0422.398594 - [www.cmspray.it](http://www.cmspray.it) e-mail: [cmspray@cmspray.it](mailto:cmspray@cmspray.it)

P.IVA 02098100262 - R.E.A. Treviso n.0188412 - Reg. Imp. TV n. 02098100262 - Cap.soc. € 10.400,00 i.v.

Miscela le vernici bicomponenti in modo facile e uniforme  
**FACILE MANUTENZIONE**

Accesso completo a tutti i prodotti che necessitano di assistenza periodica.

- Valvole del fluido a cartuccia di facile manutenzione
- Accesso completo a tutti i componenti del fluido
- Filtri dell'aria montati esternamente
- Possibilità di programmare le notifiche di manutenzione

**MAI PIÙ COSTOSE RILAVORAZIONI**

Mantiene il rapporto entro i limiti di tolleranza pre-definiti, fino al  $\pm 1\%$  nella versione con dosatore . I materiali fuori rapporto non raggiungono il prodotto, eliminando in questo modo le costose rilavorazioni.

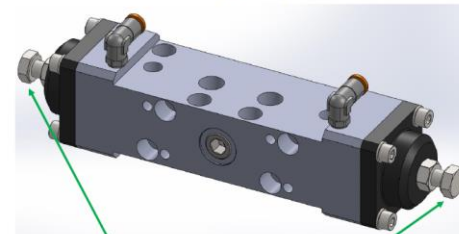
**Dosaggio semplice e flessibile**



Valvola automatica di cambio colore 250 bar, 1/4" Gas filetti

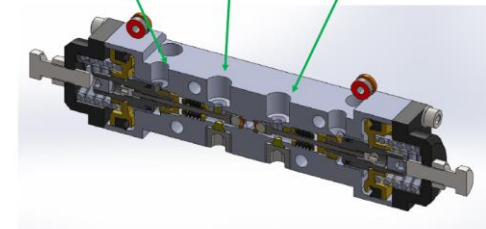


Due valvole indipendenti per ogni modulo



Corsa dell'ago regolabile  
 Quando si usano le valvole

Barriera con liquido per Proteggere la guarnizione  
 Colore1 ingresso  
 Colore 2 ingresso



Colore 1 ricircolo

Colore 2 ricircolo



**C.M. SPRAY S.R.L. Via T. Salsa, 10 z.i. 31030 CARBONERA (TV) ITALY**

Sede Legale : Via Lanzaghe, 32/D - 31057 SILEA (TV)

Tel. 0422.398768 - Fax 0422.398594 - [www.cmspray.it](http://www.cmspray.it) e-mail: [cmspray@cmspray.it](mailto:cmspray@cmspray.it)

P.IVA 02098100262 - R.E.A. Treviso n.0188412 - Reg. Imp. TV n. 02098100262 - Cap.soc. € 10.400,00 i.v.